

Projekti nimetus:  
Vääna KLT

Joonise nimetus:  
Ajutine liikluskorraldus

Objekti asukoht:  
Riigitee 11410 km 6,92-7,43, Harku vald, Harju maakond

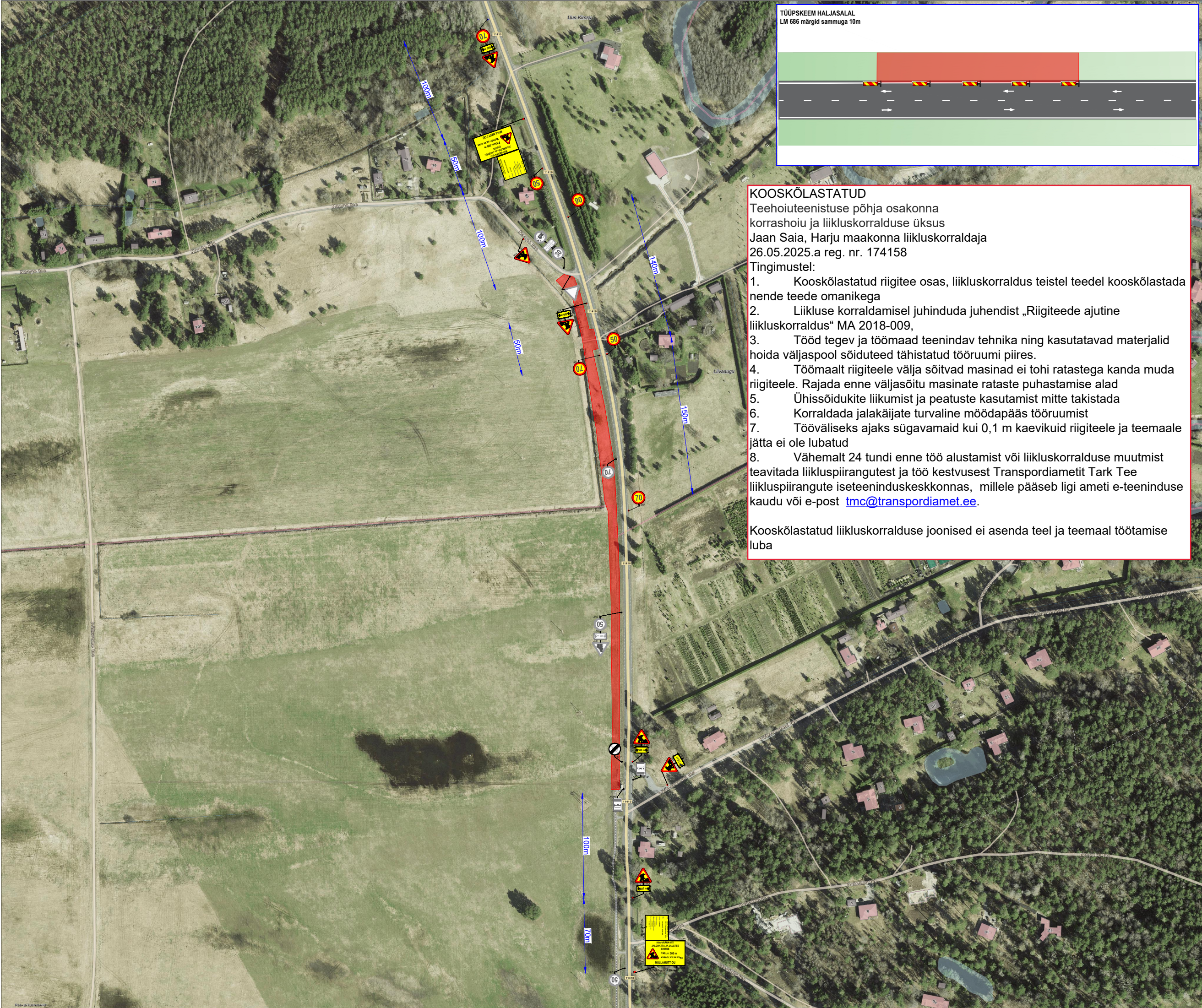
Märkused:  
AKÖL 1332 sõidukit ööpäevas, 97% sõiduautod

Kuupäev 26/05/2025	Töö nr. JLA250522-1	Joonise nr. 1
Tellija	Mullamutt OÜ Urmo Prous, +372 5650 0101, urmo@roomik.ee	
Cad proj.	A. Adamson, Tel: +372 5363 8433	
Kutsetunnistus nr. 193489 T. Rämmel Tegevusluba nr ELK000084		

- TINGMÄRGID:
- Töötsoon
- Piirdeaed
- 158

Ajutine liiklusmärk
- Ajutine liiklusmärgi post
- 172

Ol.olev liiklusmärk
- Ol.oleva liiklusmärgi post



TÜÜPSKEEM HALJASALAL

LM 686 märgid sammuga 10m

KOOSKÖLASTATUD

Teehoiuteenistuse põhja osakonna korrashoiu ja liikluskorralduse üksus

Jaan Saia, Harju maakonna liikluskorraldaja

26.05.2025.a reg. nr. 174158

Tingimustel:

1.

Kooskõlastatud riigitee osas, liikluskorraldus teistel teedel kooskõlastada nende teede omanikega

2.

Liikluse korraldamisel juhendada juhendist „Riigiteede ajutine liikluskorraldus“ MA 2018-009,

3.

Tööd tegev ja töömaad teenindav tehnika ning kasutatavad materjalid hoida väljaspool sõiduteed tähistatud tööruumi piires.

4.

Töömaalt riigiteele välja sõitvad masinad ei tohi ratastega kanda muda riigiteele. Rajada enne väljasõitu masinate rataste puhastamise alad

5.

Ühissõidukite liikumist ja peatuste kasutamist mitte takistada

6.

Korraldada jalakäijate turvaline möödapääs tööruumist

7.

Tööväliseks ajaks sügavamaid kui 0,1 m kaevikuid riigiteele ja teemaale jätta ei ole lubatud

8.

Vähemalt 24 tundi enne töö alustamist või liikluskorralduse muutmist teavitada liikluspiirangutest ja töö kestvusest Transpordiametit Tark Tee liikluspiirangute iseteeninduskeskkonnas, millele pääseb ligi ameti e-teeninduse kaudu või e-post [tmc@transpordiamet.ee](mailto:tmc@transpordiamet.ee).

Kooskõlastatud liikluskorralduse joonised ei asenda teel ja teemaal töötamise luba